

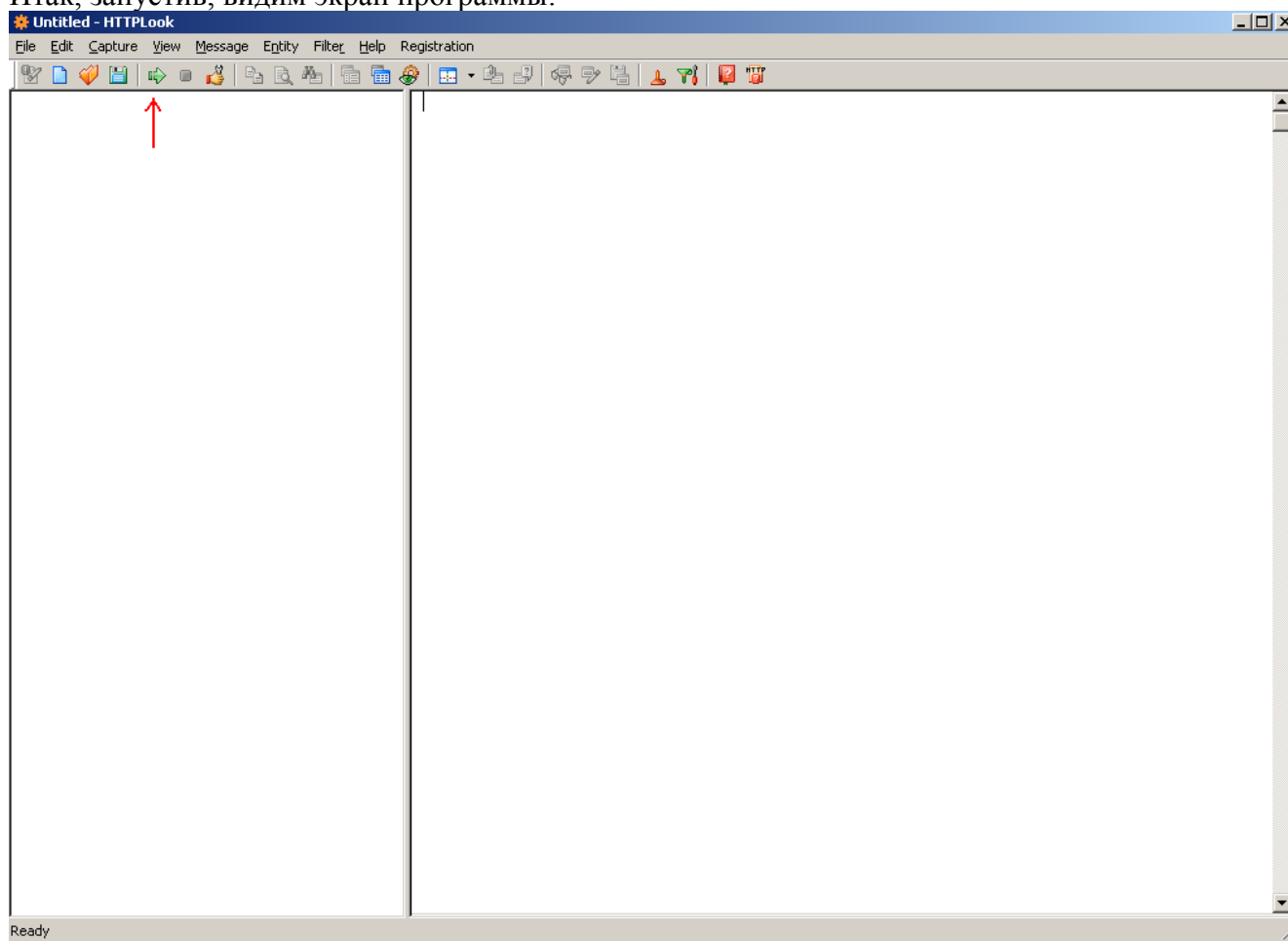
Руководство по получению видео с IP-камер неизвестного типа.

В случае, если вы знаете URL, откуда ваша камера получает кадры, то читаем дальше, с первого пункта. В случае же, если вы не знаете полного URL-а, то переходим сразу к пункту 5.

1. Итак, для начала, запускаем Internet Explorer, и вводим в адресную строку IP-адрес вашей камеры. Жмём Enter, вводим, если требуется, логин и пароль для доступа, и видим экран камеры в браузере.

2. После этого, находим, устанавливаем и запускаем программу-сниффер, умеющую отслеживать запросы браузера. В примере будет рассмотрена программа HTTPLook. Обращаем ваше внимание на то, что это просто пример, и программа может быть любой другой. Распространением подобных программ SpecLab не занимается, и их поиск лежит целиком на вас.

Итак, запустив, видим экран программы:

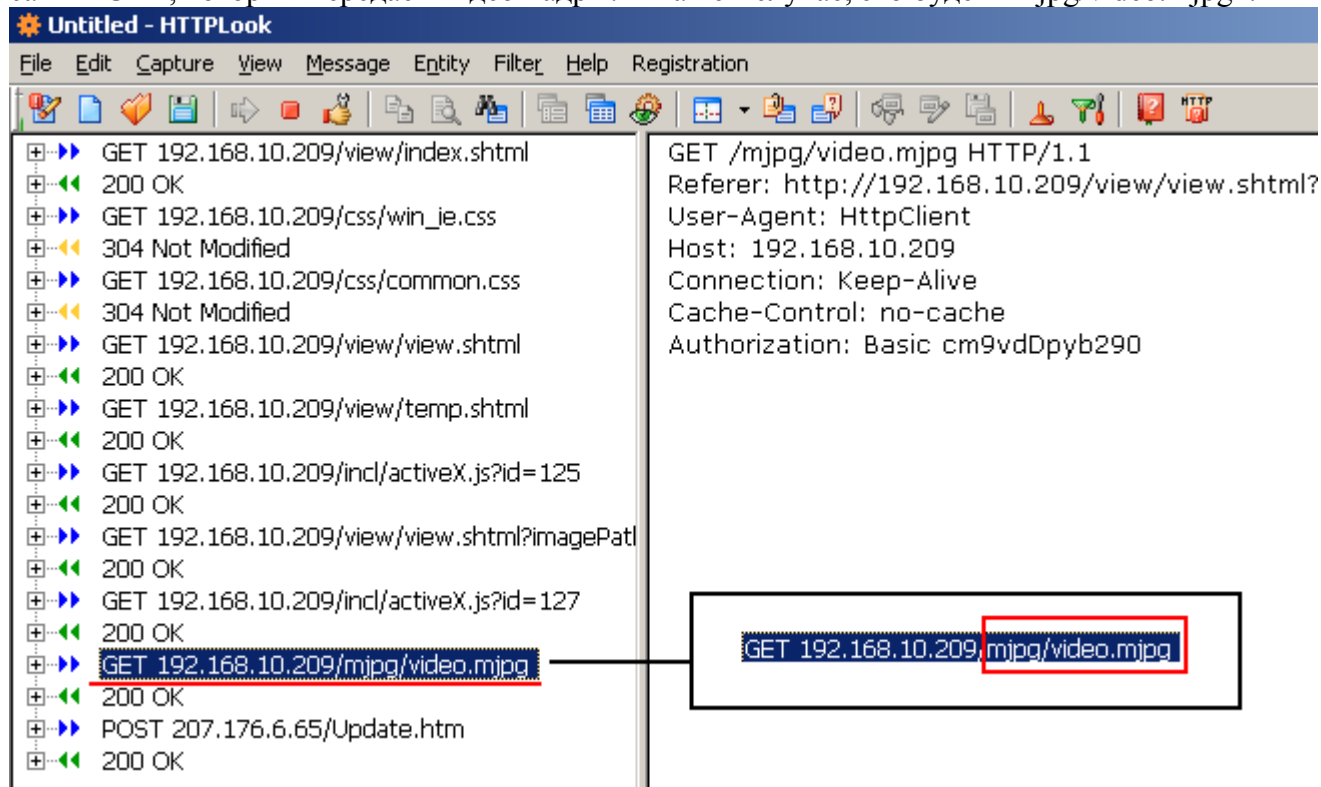


Нам нужна здесь всего лишь одна кнопка, показанная на рисунке.

3. Нажимаем её, и ждём некоторое время (а можно и просто нажать «Обновить» или F5 в окне браузера с камерой).

4. В HTTPLook видим появившиеся строчки справа. Выбираем из них ту, в которой есть слово video. Та часть ссылки, которая стоит после адреса вашей камеры и «слэша» - и есть тот

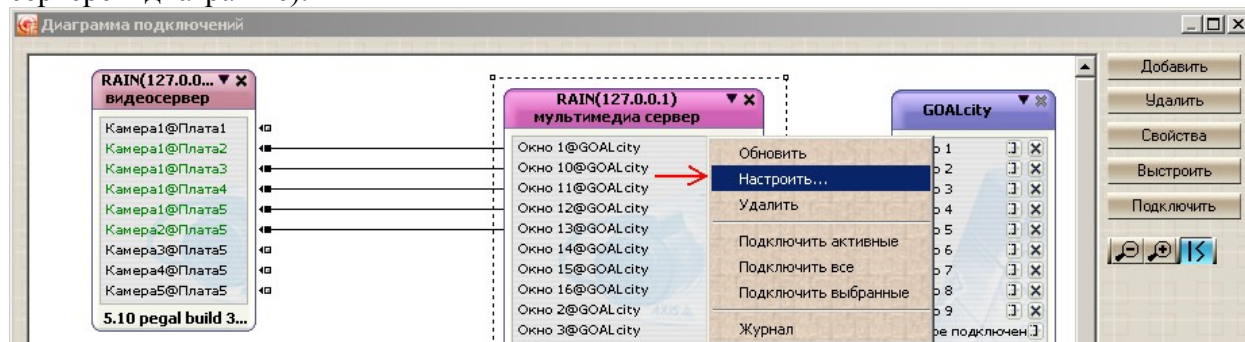
самый URL, который передает видео-кадры. В нашем случае, это будет «mjpg/video.mjpg».



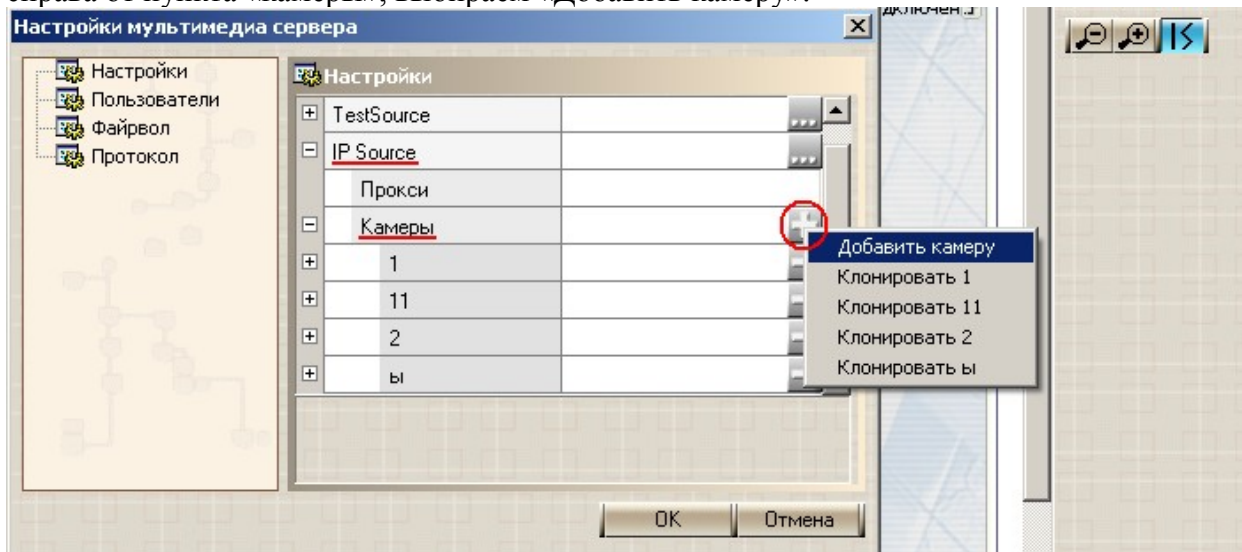
5. Так или иначе, узнав адрес передачи видео, заходим на диаграмму GOALcity.



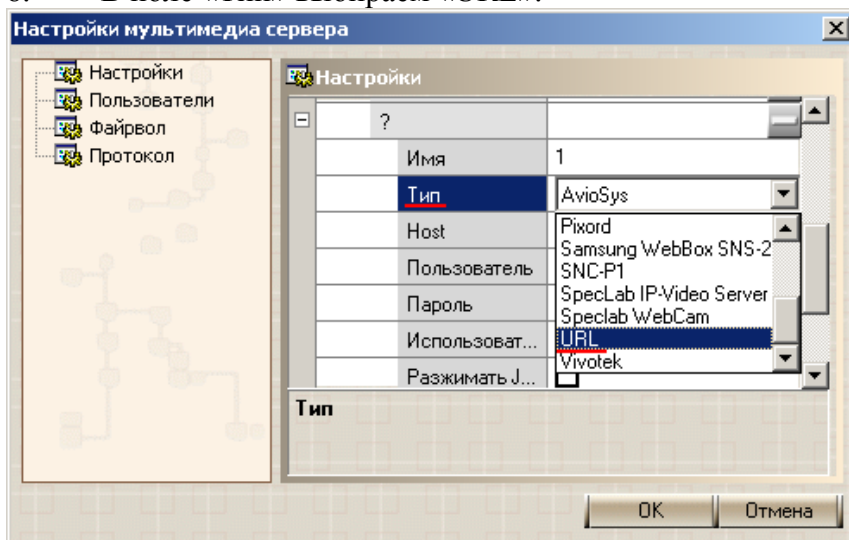
6. Заходим в настройку мультимедиа-сервера (правой кнопкой щёлкаем на мультимедиа-сервере в диаграмме).



7. В настройках выбираем (раскрываем пункты) IP Source -> Камеры, и нажав на «плюсик» справа от пункта «камеры», выбираем «Добавить камеру».

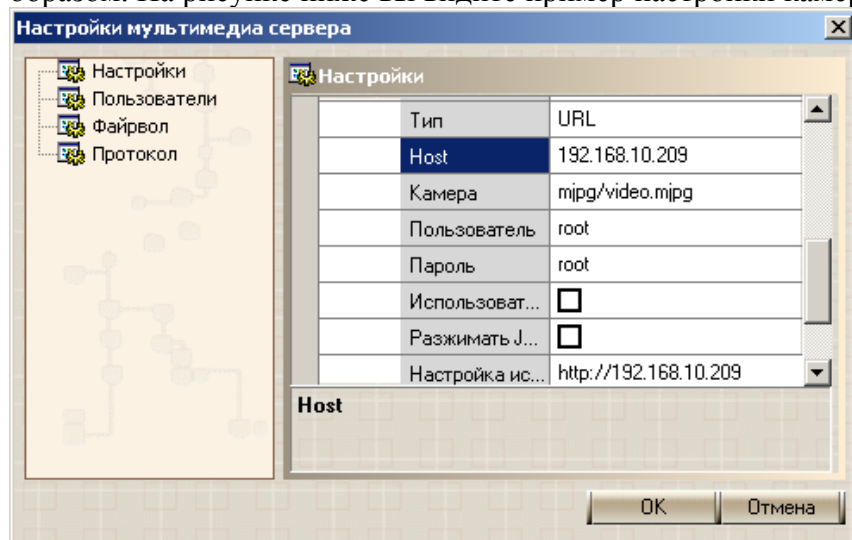


8. В поле «Тип» выбираем «URL».

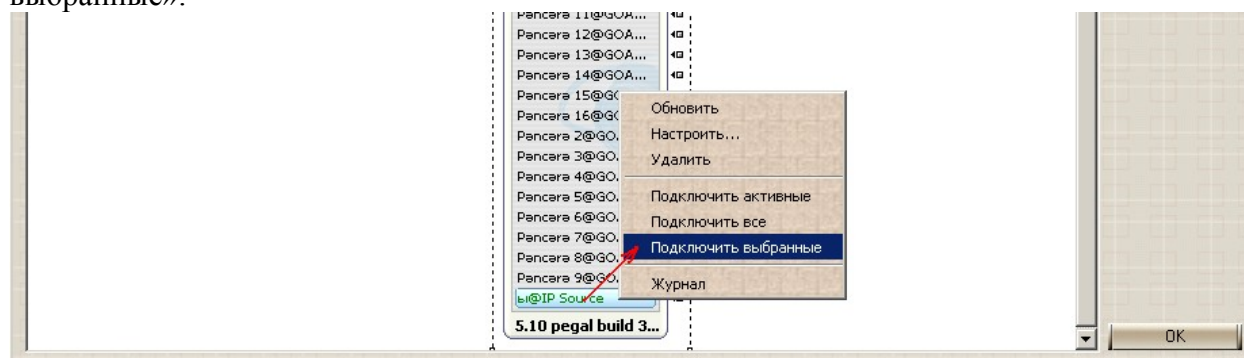


9. В поле «Host» пишем IP-адрес вашей камеры.
В поле «Камера» пишем тот URL, откуда ваша камера получает видео-кадры.

При необходимости заполняем поля «Пользователь» и «Пароль» соответствующим образом. На рисунке ниже вы видите пример настройки камеры AXIS 207 Network camera.



10. Нажимаем «Ок» в окне настроек мультимедиа-сервера. Ждём когда он обновится на диаграмме – внизу списка появится камера с именем, заданным вами ранее в поле «Имя». Выделяем её, и в меню, по нажатию правой кнопки мыши, выбираем «Подключить выбранные».



11. Камера подключится к клиенту. Жмём «Ок» на диаграмме, и в клиенте у вас появится окно, которое (если вы всё сделали правильно) будет показывать видео с вашей IP-камеры.